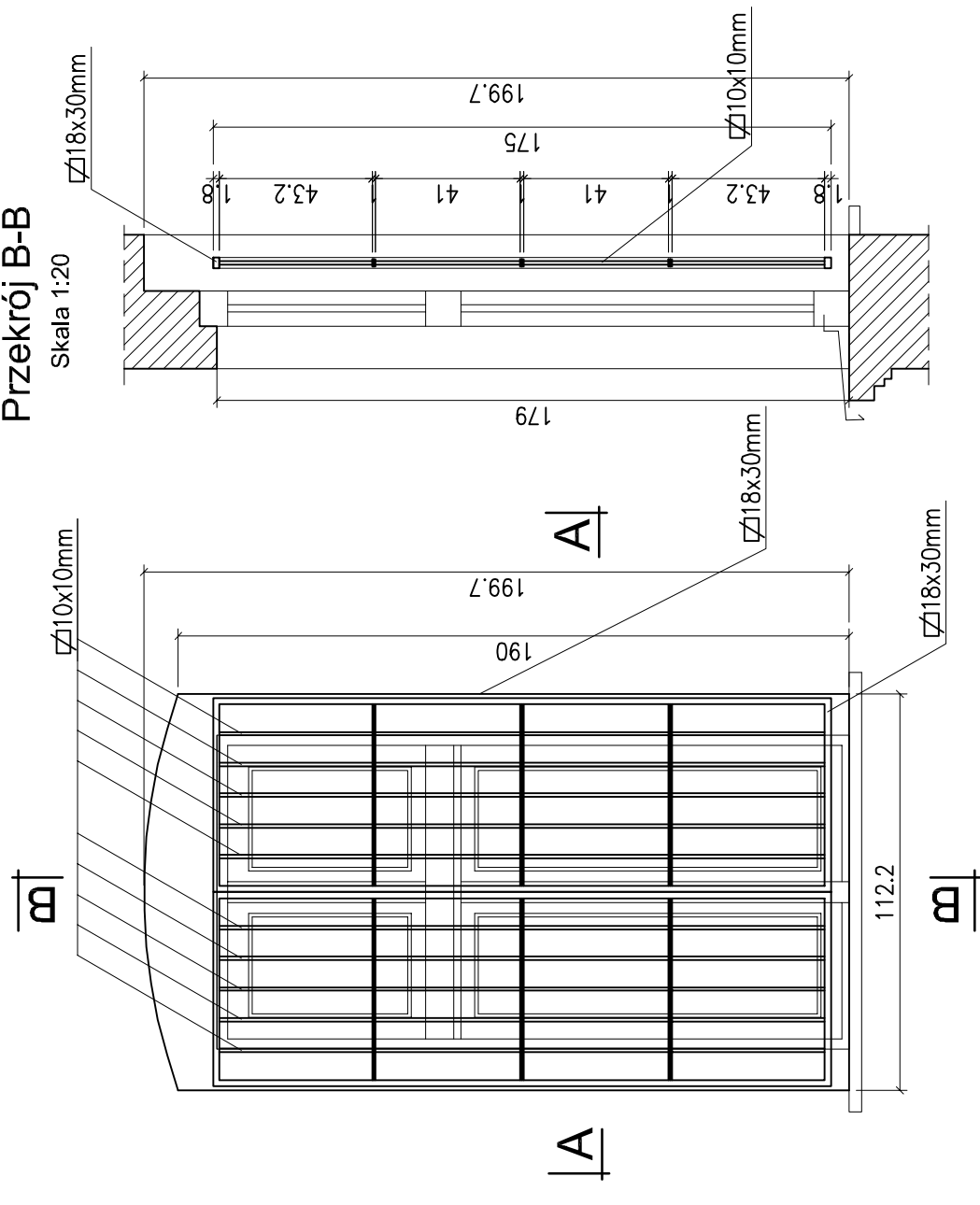


STAN ISTNIEJACY

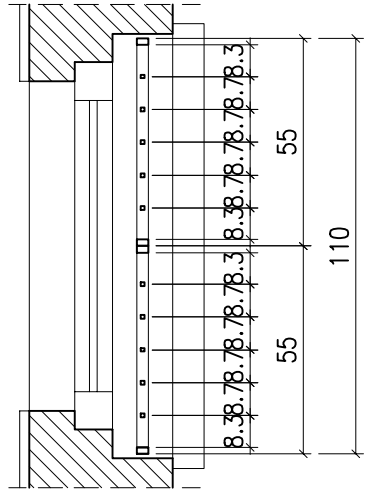
WIDOK OD WEWNĄTRZ

Skala 1:20



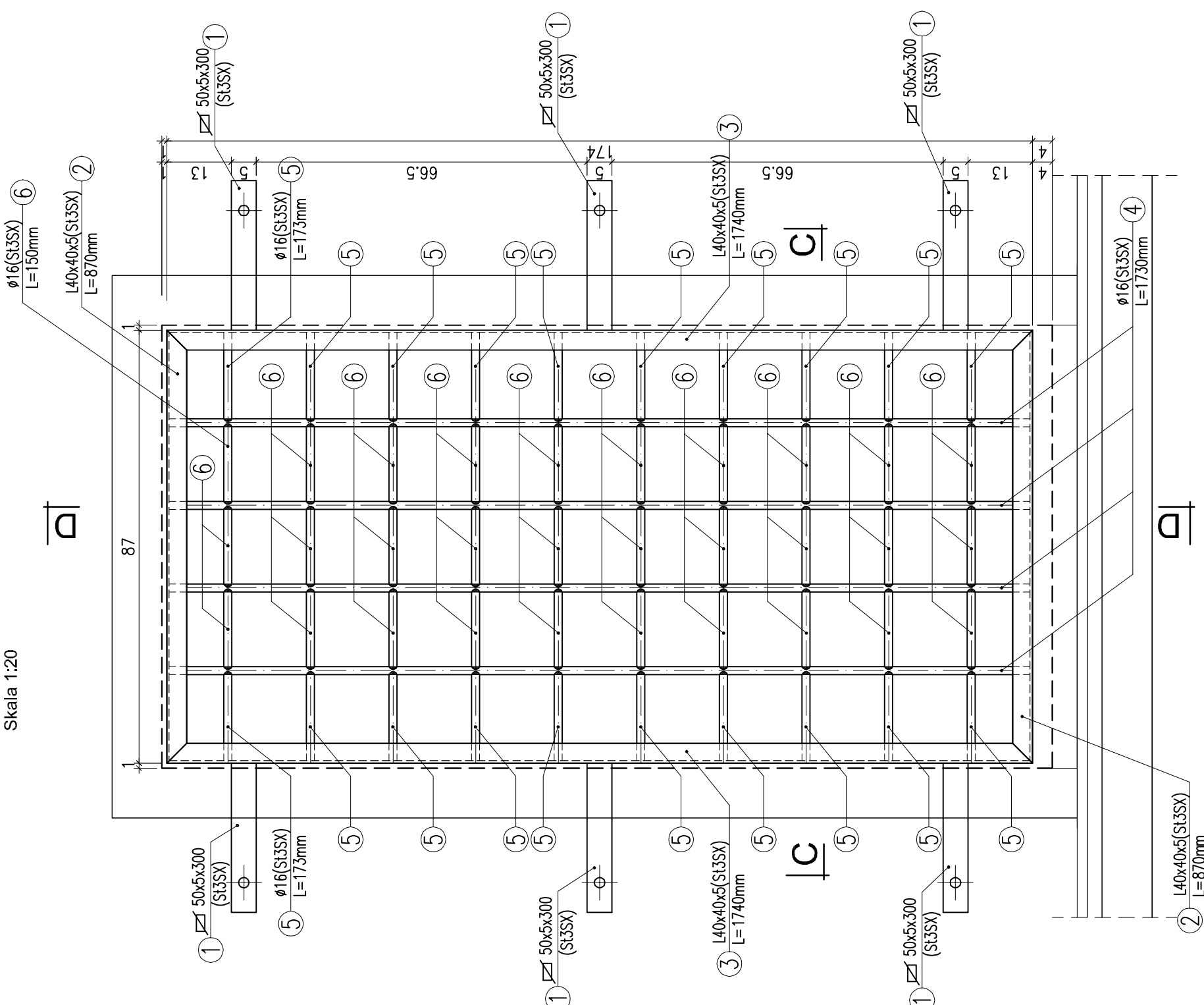
Przekrój A-A

Skala 1:20



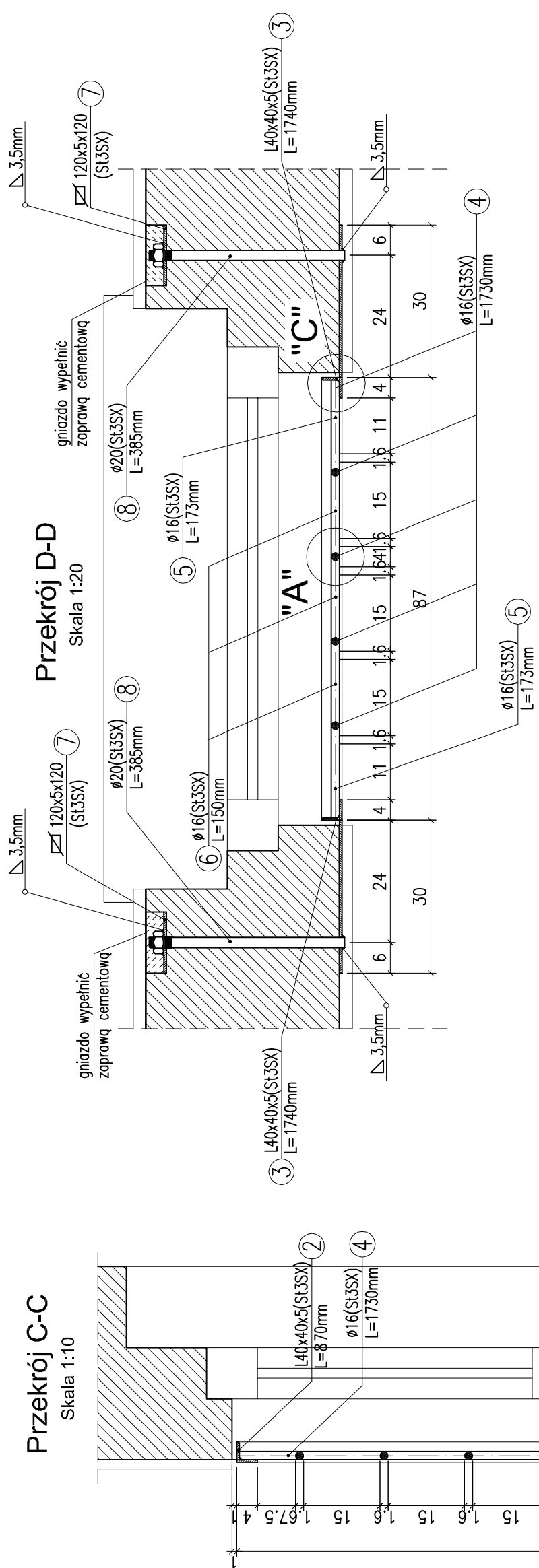
Przekrój B-B

Skala 1:20



Przekrój C-C

Skala 1:10

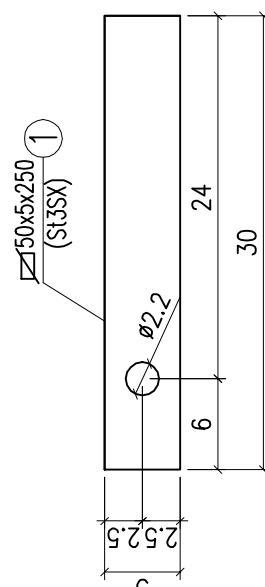


Przekrój D-D

Skala

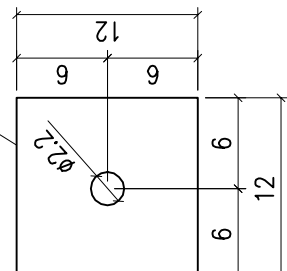


§



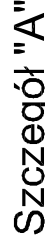
Blacha nr 7

Skala 1:5

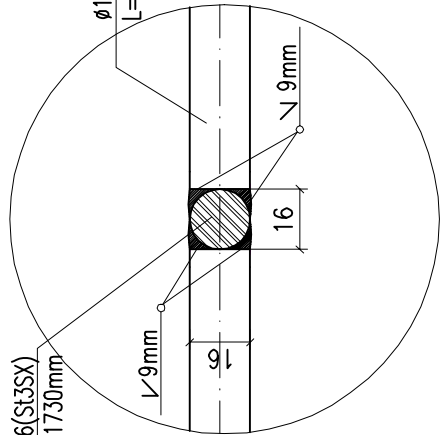


Szczegół "C"

Skala 1:2

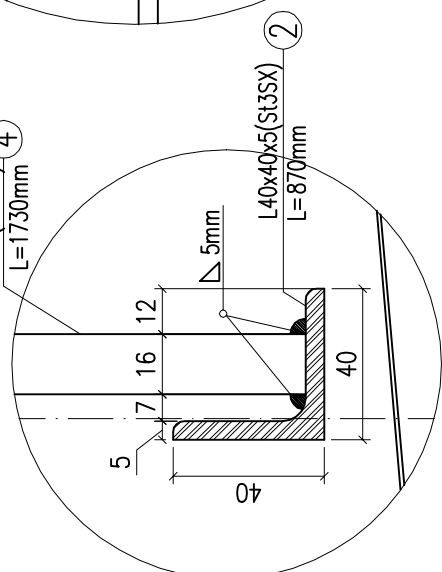


Skala 1:2



Szczegóły "B"

skala 1:2




Stal: St3SX

elektroda: FR 1.46

KRATA K16 – 1 SZT.

A 1:20

	ARCHITEKTURA PROJEKTOWA AULORSKA PRO ARTE sp. z o.o. arch. E. W. Kuste 81-667 Szopów, Krakęskiego 10/7, tel./fax (48-58) 551-34-40		NR PIS. A-366
	BRANŻA		
OBIEKT	Komenda Powiatowa Policji w Chojnicach ul. Warszawska 13, 89-620 Chojnice		
FAZA PROJEKTU	Projekt wykonawczy termomodernizacji		
AUTOR	IME I NAZWISKO	NR UPIRZĄDZENIA	DATA
OPRACOWAŁ	dr inż. arch. Wiesław Kuśtę	1074/64/83	
SPRAWDZIŁ	arch. Tomasz Kulewskiego		
	arch. Tomasz Miller	wppn-7210/173/83	